

RHÔNE

TOURISME

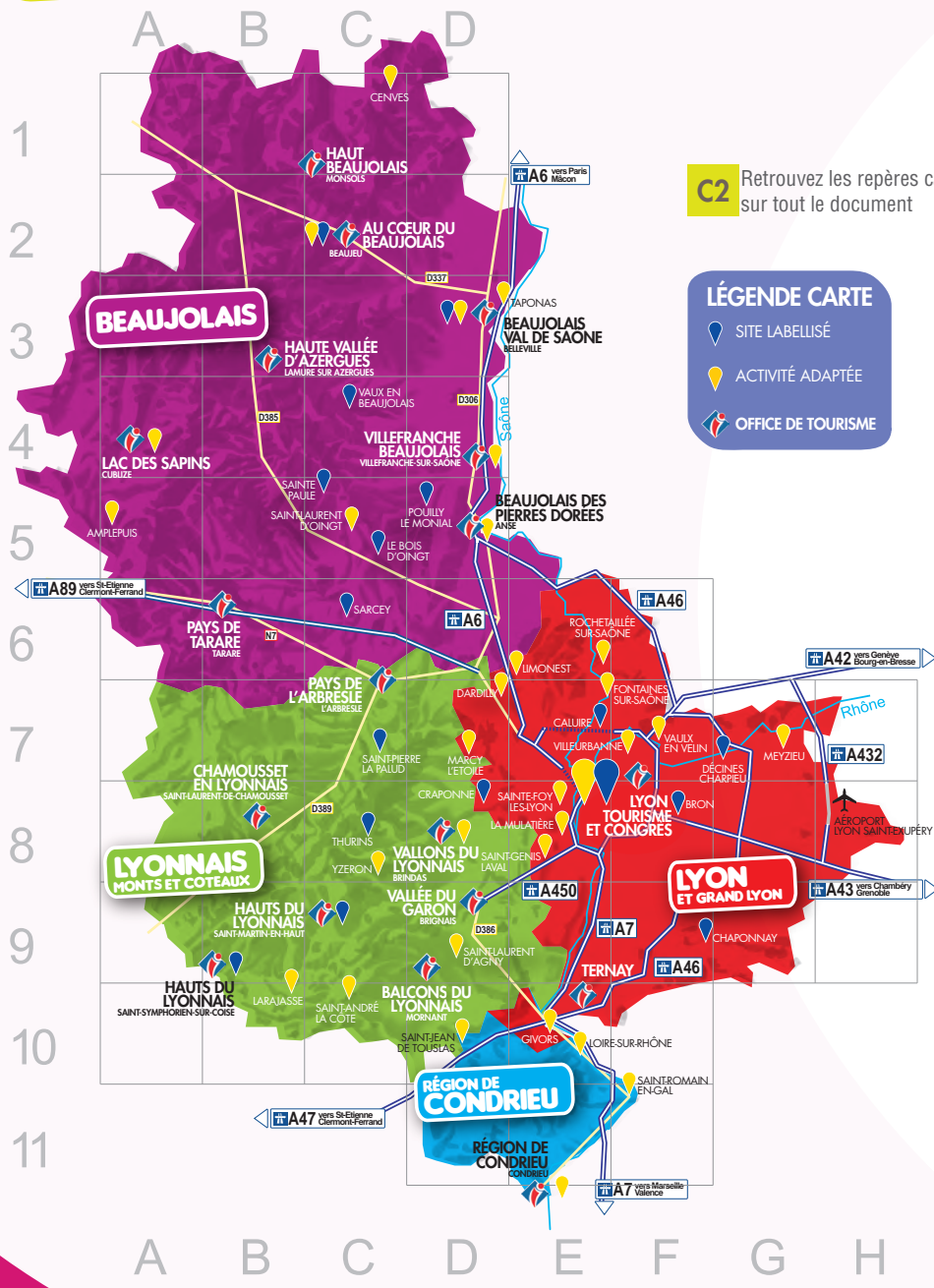
HANDI'RHÔNE

 rhonetourisme.com



LE RHÔNE

CARTE DU RHÔNE



C2 Retrouvez les repères carte sur tout le document

LÉGENDE CARTE

- SITE LABELLUSÉ
- ACTIVITÉ ADAPTÉE
- OFFICE DE TOURISME

LE RHÔNE C'EST POUR TOUS !

L'accessibilité est une préoccupation importante dans notre département. Rhône Tourisme a donc décidé de développer et de valoriser une offre touristique adaptée aux personnes handicapées en vous présentant **les sites labellisés Tourisme et Handicap** et **les activités et animations de loisirs adaptées** classés par pays touristique et par type de prestation.

SOMMAIRE

CARTE DU RHÔNE.....	2
LE RHÔNE, C'EST POUR TOUS.....	3
SITES LABELLISÉS	
LABEL TOURISME ET HANDICAP	4
DES LOISIRS POUR TOUS	4
BEAUJOLAIS.....	5
LYONNAIS.....	13
RÉGION DE CONDRIEU	18
GRAND LYON.....	22
ICI ET AILLEURS.....	39
ORGANISMES DE SÉJOUR	41
SE RENSEIGNER SUR L'ACCESSIBILITÉ	44
SE DÉPLACER.....	44
INDEX.....	45
CONTACTS UTILES.....	46

NOTE À L'ATTENTION DES VISITEURS

Si lors d'une de vos visites, vous constatez des prestations différentes, merci de nous en faire part. De plus, si vous souhaitez que nous ajoutions un site ou équipement de loisirs qui vous semble correspondre à la démarche, n'hésitez pas à nous le communiquer, nous organiserons une visite sur le terrain. Merci de votre participation !

SITES LABELLISÉS



LABEL TOURISME ET HANDICAP

Il a pour objectif d'apporter une information fiable, descriptive et objective sur l'accessibilité des sites et équipements touristiques (hôtels, restaurants, musées, campings, sites naturels, salles de spectacles...).

Il prend en compte les 4 grands types de handicap : moteur, visuel, auditif et mental.

Ce label peut-être également bénéfique à toutes les personnes dont les déplacements nécessitent, momentanément ou définitivement, une attention particulière (personnes âgées, jeunes enfants en poussette ou landau, femmes enceintes...). Il est donc le garant pour tous d'un maximum d'autonomie sur les lieux de vacances et de loisirs.

Les aménagements réalisés sont profitables à tous !



Le pictogramme **HANDICAP AUDITIF** garantit la mise à disposition d'outil d'aide à l'audition, la mise en sécurité, des informations sonores sous-titrées ou sous format écrit, visites en LSF (langue des signes française).



Le pictogramme **HANDICAP MENTAL** garantit la sécurité sur le site et dans l'hébergement, signalétique adaptée, illustrations simples, neutralisation des éléments anxiogènes...



Le pictogramme **HANDICAP MOTEUR** garantit un accès en autonomie depuis le parking de l'établissement jusqu'à l'issue de secours (portes larges, pentes douces, aire de rotation...).



Le pictogramme **HANDICAP VISUEL** garantit un éclairage bien maîtrisé, des contrastes de couleur, informations et documents en braille ou gros caractères, aides aux déplacements...

DES LOISIRS POUR TOUS

Rhône Tourisme a sélectionné une palette d'activités culturelles, de loisirs et sportives en décrivant leur niveau d'accessibilité afin de vous accompagner au mieux dans votre découverte du département et tout simplement vivre ensemble des activités adaptées aux besoins de chacun ! Attention, ces prestataires ne sont pas labellisés Tourisme et Handicap. Les activités proposées ne permettent pas une accessibilité en autonomie complète. Les descriptifs donnés sont basés sur les visites spécifiques sur site effectuées par Rhône Tourisme ainsi que sur des informations déclaratives sous la responsabilité du prestataire.

Nous vous conseillons de contacter directement les prestataires pour obtenir des renseignements plus précis sur leurs conditions d'accessibilité en fonction de vos critères personnels.



Personnes à mobilité réduite.



Personnes à déficience mentale.



Personnes à déficience visuelle : non ou mal-voyants.



Personnes à déficience auditive : sourds ou malentendants.

BEAUJOLAIS



UN TERROIR AUX SAVEURS INIMITABLES

Entre vignes et monts, le Beaujolais déploie des paysages variés. Amateurs de vieilles pierres, direction le pays des pierres dorées et ses villages perchés sans oublier Beaujeu et Villefranche, tour à tour capitale historique. Pour les gourmets, initiez-vous à la dégustation des dix crus, entre coteaux et val de Saône au Nord. Plus à l'ouest, le Beaujolais vert nature et sportif, pays des sapins et des monts est la destination idéale pour randonner, se baigner...

Destination Beaujolais • www.destination-beaujolais.com



HÉBERGEMENTS

CHAMBRE D'HÔTES DE CHANTEMERLE

C2



Marie et Philippe Laprun vous invitent à découvrir le Pays Beaujolais avec ses randonnées, visites culturelles et dégustations œnologiques... Vous serez hébergé dans une ancienne maison vigneronne, avec une chambre en rez-de-chaussée avec accès indépendant : 2 lits 1 personne et salle d'eau avec douche à l'italienne et WC privés. Très belle pièce de jour de plain-pied où seront servis les petits déjeuners et dîners avec des produits du terroir. Cour, jardin fleuri, jeux d'enfants et terrasse ombragée.

MME & M. LAPRUN • CHANTEMERLE EN MORNE • 69430 BEAUJEU
☎ 04 74 04 89 26 • marie@chantemerle-en-morne.com
www.chantemerle-en-morne.com



CHAMBRE D'HÔTES LA VILLA BUIZANTINE

C5



Charmante étape dans les Pierres Dorées, où le calme, le repos exceptionnel et le magnifique panorama sur les Monts du Lyonnais étonnent assurément. La chambre accessible en rez-de-jardin est indépendante : 1 lit de 1,60m, salle d'eau et WC privés. Un espace commun est à votre disposition, équipée d'une kitchenette. Accès internet wifi/TV. Parking dans la propriété. Petit déjeuner convivial et gourmand servi dans la salle de séjour ou dans le jardin. Possibilité de stage de peinture dans l'atelier de Thérèse Durand, propriétaire du lieu.

MME DURAND ET M. GANNE • 561 ROUTE D'OINGT • 69620 LE BOIS-D'OINGT
☎ 04 74 71 62 59 • 06 12 27 81 69 • lavillabuizantine@yahoo.fr
<http://gite-beaujolais-oingt.wifeo.com>



CHAMBRE D'HÔTES LES MARAIS

NOUVEAU

D5



Jolie petite maison située à Pouilly-le-Monial, village des Pierres Dorées à 7 km de Villefranche-sur-Saône, Christine Poirier artiste tisserande, vous propose une chambre d'hôtes avec entrée indépendante. De plain-pied, elle est accessible pour les personnes handicapées et ouvre sur une petite terrasse privée avec salon de jardin. 1 lit 2 pers., 1 lit 1 pers. Possibilité d'adapter les lits. Salle d'eau, wc privés, frigo. Les petits déjeuners seront servis dans la superbe pièce de jour de caractère. Christine se fera un plaisir de vous conduire à son atelier à Oingt afin de découvrir ses créations textiles uniques.

148 ROUTE DE JARNIOUX • 69400 POUILLY-LE-MONIAL
☎ 04 74 71 11 35 • 06 16 96 33 30 • tissages.poirier@wanadoo.fr
www.tissages-poirier.com



CHAMBRE D'HÔTES DU DOMAINE DES FONTBÉNITES

C5



Détente garantie dans ce domaine, au cœur du Pays des Pierres Dorées. Vous bénéficierez d'une superbe vue sur le village médiéval d'Oingt et les monts du Beaujolais. La chambre d'hôtes, d'accès indépendant est de plain-pied. Décorée avec goût, elle peut accueillir 3 personnes. Vous pourrez aussi profiter de la terrasse privée avec salon de jardin et véranda. Les propriétaires vigneron proposent une visite commentée des vignes et de la cave.

MME ET M. PAIRE • LE BOURG • 69620 SAINTE-PAULE
☎ 04 74 71 24 49 • 06 83 52 91 87 • paire-chambredhotes@hotmail.fr
www.gites-de-france.fr



CHAMBRE D'HÔTES DU DOMAINE DU BUISSON

C6



Découvrez le charme bucolique et romantique de cette chambre située au pays des Pierres Dorées, dans une belle demeure de caractère, ferme du XVII^{ème} siècle. Chambre double équipée d'une salle d'eau privative avec douche et toilettes, d'un mini bar et d'une literie de qualité en 150 cm. Le petit déjeuner vous sera servi dans le séjour ou sur la terrasse... avant ou après un petit plongeon dans la piscine commune. **En cours de labellisation pour la déficience motrice.**

MARIE GIRIN • CHEMIN DU BUISSON • 69490 SARCEY
☎ 04 78 69 35 11 • 06 12 72 54 41 • domainedubuisson@gmail.com
www.location-beaujolais.com



GÎTE DE GROUPE LA GIRARDIÈRE

C4

Labellisation en cours



Unique dans le Beaujolais ! Maison de campagne de caractère rénovée et entièrement de plain-pied avec 28 couchages au milieu des vignes. Très calme. Pour recevoir des séjours adaptés -mineurs ou majeurs- en accueils collectifs. Pièce de vie de 70 m² avec salle à manger confortable et bien insonorisée, vrai coin salon avec TV écran plasma, superbe déplafonné avec poutres apparentes. Cuisine de 35 m² aménagée pour la préparation de repas de groupe. 6 chambres dont 4 peuvent accueillir une personne en fauteuil, 4 salles de bain dont 2 accessibles en fauteuil avec douche italienne. Grande cour plane, espace enherbé et boulodrome accessible, table de ping pong, bains de soleil. Location à la semaine, en mid-week (lundi au vendredi) ou le week-end

VALÉRIE ET PAUL GIRARD • LIEU-DIT LE FAGOLET • 69460 VAUX-EN-BEAUJOLAIS
☎ 04.74.03.28.37 • 06 71 95 83 12 • accueil@la-girardiere.com
www.le-fagolet.com/content/52-sejours-adaptes

ACTIVITÉS CULTURELLES

BALADES EN BEAUJOLAIS VERT

A5

Offrez-vous une balade nature guidée thématique pour votre découverte du patrimoine en Beaujolais vert. Réalisation d'objets avec des éléments de la nature, notamment au Lac des sapins. Visite dans les fermes (Les glaces à la ferme à Ronno). Possibilité d'atelier poterie, balade contée. Sur réservation.



Visites adaptées autour des sens, le toucher, l'ouïe. Chiens d'aveugles acceptés.



Selon le circuit choisi.

ANNIE GIRARD • GUIDE DE PAYS • 43 CHEMIN DE SANDRIN • 69550 AMPLEPUIS
☎ 04 74 89 03 66 • 06 80 41 73 49 • baladeenbeaujolaisvert@laposte.net



ATELIER EMPREINTE NOUVEAU

D5

Découverte du métier de restaurateur et conservateur de tableaux au sein de l'atelier de Dominique Juban. Visite d'environ 45 min sur réservation, pour les groupes (4 à 8 personnes).



Discours adapté, démonstration du savoir-faire, vidéos, panneaux explicatifs.



Vidéos sous-titrées, démonstration du savoir-faire, panneaux explicatifs + supports écrits, pas de visite en LSF.

DOMINIQUE JUBAN • 116 RUE EUGÈNE BUSSY LA CITADELLE • 69480 ANSE
☎ 04 74 60 23 20 • at.empreinte@wanadoo.fr
www.atelier-empreinte.net

LA MAISON DU TERROIR EN BEAUJOLAIS

NOUVEAU

C2

Au cœur historique de Beaujeu, poussez les portes de la maison Renaissance pour découvrir une boutique de produits régionaux et une muséographie consacrées à la gourmandise en Beaujolais. Visite de 1h à 2h. Pour les individuels et les groupe (10 à 35 personnes).



Rampe d'accès, ascenseur accessible, sanitaires accessibles.

PLACE DE L'HÔTEL DE VILLE • 69430 BEAUJEU
☎ 04 74 69 20 56 • sources.beaujolais@wanadoo.fr
www.beaujolaisvignoble.com/la-maison-du-terroir-beaujolais.html

HÔTEL-DIEU DE BELLEVILLE **NOUVEAU**

D3

Ouvert en 1733 pour accueillir 14 démunis, puis progressivement agrandi au XIX^{ème} siècle, l'Hôtel-Dieu de Belleville a fonctionné jusqu'en 1991. Fidèle témoin de la vie hospitalière, vous découvrirez l'Apothicaire et sa riche collection de pots de faïence, porcelaine et verre ; la salle du Conseil et ses précieuses archives ; les chapelles et leurs expositions d'Art sacré ; les trois salles de malades encore meublées de leurs lits à ruelle et d'objets chirurgicaux et usuels. L'authenticité de ce lieu vous fera revivre le passé : des poêles à l'armoire à linge... la vie semble toujours là.



Discours adapté, visite basée sur l'odorat, le visuel et le toucher.



Carnet de visite mis à disposition, audio-guide, pas de visite guidée en LSF.



80% de la visite accessible en autonomie, sanitaires adaptés, 2 rampes nécessitant une aide humaine.

OFFICE DE TOURISME BEAUJOLAIS VAL DE SAÔNE
68 RUE DE LA RÉPUBLIQUE • 69220 BELLEVILLE-SUR-SAONE
☎ 04 74 66 44 67 • cbouvier@otbvs@gmail.com
www.beaujolaisivignoble.com



GUIDE PARTENAIRE DE L'ASSOCIATION DEAMBULE

C5

Balades guidées au pays des Pierres Dorées sur les sentiers des vignobles, sentiers des fermes, visites de quartiers historiques de villes et villages. Visites en anglais. Pour personnes marchantes uniquement.



Visite adaptée. Chiens d'aveugle acceptés.



ANN MATAGRIN (GUIDE DE PAYS) • MONTGELIN • 69620 SAINT-LAURENT-D'OINGT
☎ 06 30 15 38 19 • info@montgelin.com
www.deambule.sanspubs.com

MUSÉE PAUL DINI **NOUVEAU**

D4

Suite à la donation de Paul et Muguette Dini faite à la ville de Villefranche, le musée municipal présente un panorama de la création picturale de la région Rhône Alpes depuis plus d'un siècle.



Discours adapté.



Outil d'aide à la visite. Pas de visite en LSF.



Circulation facile avec aide humaine, ascenseur et sanitaires adaptés.

2 PLACE FAUBERT • 69400 VILLEFRANCHE-SUR-SAONE
Damien CHANTRENNE
☎ 04 74 68 33 70 • musee.pauldini@villefranche.net
www.musee-paul-dini.com



ACTIVITÉS DE LOISIRS

LA VOIE VERTE **NOUVEAU**

C2-D3

La voie verte est un itinéraire aménagé sur 11 km en pleine nature entre Beaujeu et Saint-Jean-d'Ardières. Accessible à tout le monde et sécurisée sur toute sa longueur, elle est agréable à utiliser à pied, en vélo, en roller, en poussette et en fauteuil.



OFFICE DE TOURISME AU CŒUR DU BEAUJOLAIS • ☎ 04 74 69 22 88
OFFICE DE TOURISME BEAUJOLAIS VAL DE SAÔNE • ☎ 04 74 66 44 67
www.beaujolaivignoble.com

PONEY CLUB DE CENVES **NOUVEAU**

C1

Au cœur d'un charmant petit village du Haut-Beaujolais, le poney-club de Cenves accueille grands et petits pour pratiquer l'équitation : apprentissage, stages et randonnées. Pour les groupes de 5 à 8 personnes.



Personnel diplômé (brevet fédéral d'équitation équihandi).

PONEY CLUB DE CENVES
☎ 04 74 04 67 05 • www.poney-club-cenves.com

LAC DES SAPINS

A4

Venez vous ressourcer à la base de loisirs multi-activités à Cublize : Baignade biologique surveillée, location de vélos à assistance électrique, de pédalos, balade encadrée en giro-podes, jeux d'orientation avec audio-guides, GPS (en prêt) ... Stationnements réservés. Accueil et renseignements : personnel sensibilisé et formé.



Sanitaires accessibles. Aires de pique-nique adaptées et réservées. Cheminement facile sur le site. Parcours santé accessible. Mise à disposition gratuite d'un fauteuil de randonnée et fauteuil de baignade en échange de fauteuil de ville. Pratiquez l'aviron, grâce à un système de mise à l'eau spécialement installé.

Base nautique : Naviguez à bord du bateau Access Dinghy Skud spécialement adapté pour personne à mobilité réduite.

Accès aux 2 pontons de pêche accessibles. Hébergement accessible sur le site.



Visites guidées thématiques sur le site. Voir "Balade en Beaujolais Vert"

OFFICE DE TOURISME • LAC DES SAPINS • 69550 CUBLIZE
☎ 04 74 89 58 03 • office.tourisme@laccsapins.fr
www.laccsapins.fr



PONTON DE PÊCHE

D3

A Taponas, offrez-vous une partie de pêche en bordure de Saône. Ponton de pêche accessible avec un garde-corps frontal et deux latéraux.



Ponton de pêche adapté avec accompagnement.



Ponton de pêche adapté avec accompagnement (pente).

FÉDÉRATION DU RHÔNE POUR LA PÊCHE ET LA PRÉSERVATION DU MILIEU AQUATIQUE
1 ALLÉE DU LEVANT • 69890 LA TOUR DE SALVIGNY
☑ 04 72 18 01 80 • federation-peche-rhone@orange.fr
www.federation-peche-rhone.fr

LE NAUTILE **NOUVEAU**

D4

Nageurs confirmés ou désireux de progresser, amateurs de baignades tranquilles ou de moments en famille ou entre amis, le Nautile vous propose un bassin sportif, un bassin ludique, un bassin extérieur mais aussi une zone bien-être (hamman) et l'accès à une salle de sport.



Accompagnement personnalisé.



Accompagnement personnalisé, matériel de mise à l'eau, cabines, douches et sanitaires adaptés.

140 RUE MIRABEAU - 69400 VILLEFRANCHE-SUR-SAONE
☑ 04 74 68 01 16 • lenautile@vert-marine.com



COUP DE COEUR EN BEAUJOLAIS !

Retrouvez les circuits audio-guides
à télécharger sur le site
www.beaujolais.com

RHÔNE
TOURISME

VOS LOISIRS
À PRIX **MINI**
AVEC LA CARTE **TIP TOP**[®]



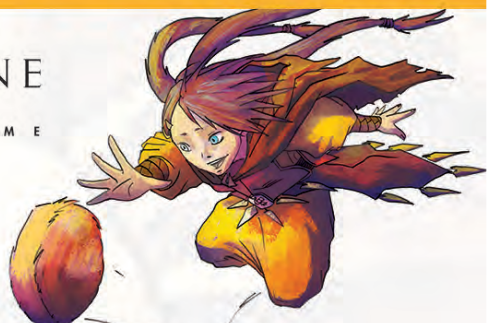
**1 ENTRÉE
PAYANTE
=
1 ENTRÉE
GRATUITE**

* Dans les sites participants. Voir les conditions d'utilisation de la carte sur www.rhone-tourisme.com
Cédric Joly - S. C. / Rhône Tourisme / Agence Rhône Tourisme / Agence Rhône Tourisme / Agence Rhône Tourisme / Agence Rhône Tourisme



Commandez la carte
gratuitement sur
rhonetourisme.com

RHÔNE
TOURISME



**LANCEZ-VOUS
DANS L'AVENTURE**

JEUX DE PISTE GRANDEUR NATURE

INFOS SUR

rhonetourisme.com



LYONNAIS MONTS ET COTEAUX

UN RESSOURCEMENT DE PLEIN AIR

Aux portes de Lyon, le Lyonnais Monts et Coteaux, pays de moyenne montagne, alterne entre pentes ardues et vallons aux lignes douces. Prairies, vergers et vignobles se succèdent dans les Coteaux où s'épanouissent l'été, cerises, framboises, pêches de vignes, fraises et autres fruits rouges. A côté, les Monts ont préservé leur charme sauvage, propices aux randonnées et à la découverte de ses aqueducs, chapelles et villages.

Le Lyonnais • www.le-lyonnais.org



OFFICES DE TOURISME

OFFICE DE TOURISME DES HAUTS DU LYONNAIS

NOUVEAU

C9



Labellisation en cours

PLACE DE L'ÉGLISE • 69850 SAINT-MARTIN-EN-HAUT
☎ 04 78 48 64 32 • office.du.tourisme@cc-hauts-du-lyonnais.fr
www.hautsdulyonnais.fr

OFFICE DE TOURISME DES HAUTS DU LYONNAIS ANTENNE DE SAINT-SYMPHORIEN-SUR-COISE

NOUVEAU

B9



Labellisation en cours

22 PLACE DU MARCHÉ • 69590 SAINT-SYMPHORIEN-SUR-COISE
☎ 04 72 24 00 35 • otstsym@cc-hauts-du-lyonnais.fr
www.hautsdulyonnais.fr

RESTAURANTS

AUBERGE LES TABLES DU BAN

C7



Située au Col de la Croix du Ban, au cœur des Monts du Lyonnais et à 25 minutes de Lyon, l'Auberge de plain-pied vous accueille dans un cadre de verdure exceptionnel, offrant une vue panoramique sur Lyon et le Mont Blanc. Environnement calme absolu et naturel. Cuisine du terroir, barbecue, pâtisseries, en-cas... Selon la saison, déjeuner sur la grande terrasse ou au coin d'un feu de cheminée. Organisation de réceptions, mariages, banquets, cocktails, repas de famille ; salle de séminaire entièrement équipée (écran plasma, connexion internet).

M. MASIA • 235 ROUTE DE LA CROIX DU BAN • 69210 SAINT-PIERRE-LA-PALUD
☎ 04 74 26 29 98 • 06 71 61 89 01 • lestablesdubanpollionnay@orange.fr
www.auberge-pollionnay.com

HÉBERGEMENTS

CHAMBRE D'HÔTES LES TABLES DU BAN

C7



A 20 km de Lyon, dans un cadre naturel, au col de la Croix du Ban, cette bâtisse en pierre vous offre trois chambres d'hôtes équipées très confortablement, dont une totalement accessible avec douche à l'italienne, écran plasma, Wifi. Grande terrasse sous les chênes centenaires. Sur place : grande salle de restaurant avec cheminée pour les étapes gourmandes et salle de séminaire (20 personnes). Sentiers de randonnée (GR) au départ des chambres- grand parc avec ânes et moutons- Confort et calme absolus. Vue exceptionnelle sur Lyon et le Mont Blanc.

M. MASIA • 235 ROUTE DE LA CROIX DU BAN • 69210 SAINT-PIERRE-LA-PALUD
☎ 04 74 26 29 98 • 06 71 61 89 01 • lestablesdubanpollionnay@orange.fr
www.auberge-pollionnay.com



GÎTE RURAL CHASSAGNE

C8



Comme dans un rêve... au milieu des vergers au cœur des Monts du Lyonnais, et à une vingtaine de kilomètres de Lyon, le gîte vous invite à un pur moment de détente et de dépaysement. Petite maison indépendante, sans aucun vis-à-vis, 2 chambres, pièce de jour, coin-cuisine, coin-salon, salle d'eau. Exploitation fruitière sur place.

MARIE-HÉLÈNE RATTON • 69510 THURINS
☎ 04 78 48 93 50 • 06 81 59 31 86 • mh.ratton@orange.fr



ACTIVITÉS CULTURELLES

MUSÉE THÉÂTRE GUIGNOL

D8

A la fois musée et théâtre de marionnettes, le site propose des visites guidées et ateliers adaptés pour les groupes dès 5 personnes. Sur réservation. Stationnement réservé à proximité.



Visite avec discours adapté. Atelier basé sur le modelage de marionnette.



Visite complétée d'une partie tactile en atelier. Accueil spécifique les soirs de spectacles (prévenir à la réservation).



Certains spectacles sont traduits en LSF pour le public individuel selon la programmation.



Sanitaires et ensemble du site accessibles en fauteuil roulant. Accueil spécifique les soirs de spectacles (prévenir à la réservation).

18 MONTÉE DE LA BERNADE • 69126 BRINDAS
☎ 04 78 57 57 40 • museetheatreguignol@cctl.fr
www.cctl.fr



ACTIVITÉS DE LOISIRS

FERME AUX PIEDS DES SÈCHÈRES

NOUVEAU

B10



Envie d'une pause dans le calme et la verdure? Envie de douceur, d'écoute, d'échange par le regard et les caresses avec les animaux de notre ferme sur les hauteurs des Monts du Lyonnais? Envie de comprendre l'évolution du milieu agricole? Alors, venez découvrir cette petite exploitation familiale typique des Monts du Lyonnais! Productions de la ferme: 25 Vaches laitières; basse-cours; porcherie; chèvrerie; clapiers.



Discours adapté (explications, jeux et histoires), visite basée sur le toucher des animaux de la ferme.



Visite basée sur le toucher des animaux de la ferme.

MADAME BRIGITTE BOUTEILLE • BASSON • 69590 LARAJASSE
☎ 04 78 48 48 45 • jeanluc.bouteille@orange.fr
www.bienvenue-a-la-ferme.com/rhone-alpes/ferme-pedagogique/ferme-ferme-a-pied-des-secheres-2671-51951



LA FERME DES OURS GOURMANDS

C10



Visites et ateliers à la ferme : autour des animaux (ânes, cochons, poules, chèvres, lapins...) et autour du jardin : découvrez les senteurs et les fruits de jardin aromatique avec plus de 30 variétés et potager.



Encadrement adapté. Chien d'aveugle accepté.



Sanitaires accessibles. Accès goudronné. Pièce dégustation et atelier bétonnés.

ODILE BARAT • LE PETIT BOIS DES TERRES • 69440 SAINT-ANDRE-LA-COTE
☎ 04 78 81 61 03 • 06 84 05 04 16 • lafermedesoursgourmands@orange.fr
fermedesours.free.fr

L'ÂNE CITADIN

D9

"Asino-loisirs", entrez en relation avec l'âne par différentes formes d'approches : visuelles, tactiles, verbales... Promenades à dos d'âne, calèche ou marche accompagnée d'un âne. Sur réservation. Ouvert toute l'année sauf en période estivale où l'activité est proposée aux Ménuires (Savoie) uniquement.



Sans troubles moteurs associés.

REYNALD DARAI • 69440 SAINT-LAURENT-D'AGNY
☎ 06 63 17 89 38 • reynald@lanecitadin.com
www.lanecitadin.com




PLATEAU D'YZERON

C8

Parc de loisirs au cœur des Monts du Lyonnais. Personnel d'encadrement aux activités sensibilisé.



L'acrobranche (avec cartels explicatifs), les activités balades avec ânes et poneys (fiche de parcours) et les parcours jeux d'orientation peuvent être adaptés selon le handicap. Sur réservation. Venir accompagné. Chien d'aveugle accepté.



Sanitaires accessibles. Salle de restauration de plain-pied, terrasse.

GAËTANE THIEFFRY • LE PLAT • 69510 YZERON
☎ 04 78 81 03 02 • 06 01 00 22 37 • gaetane.thieffry@gmail.com
www.fermeplat.com





RÉGION DE CONDRIEU

UN ESPACE NATURELLEMENT PRÉSERVÉ

Dans la région de Condrieu, au sud du département, la nature est reine. Les coteaux escarpés jouent avec le Rhône. Des vignobles prestigieux des Côtes Rôties et Condrieu dominent le fleuve depuis leurs terrasses. Le Parc Naturel Régional du Pilat est un vrai terrain de jeu pour la pratique d'activités de pleine nature. Mélange subtil où pointent les premières essences méridionales, le Pilat Rhodanien abrite le musée et site archéologique de Saint-Romain-en-Gal-Vienne.

Maison du Parc du Pilat • www.parc-naturel-pilat.fr

RESTAURANTS

RESTAURANT "LA PRESQU'ILE CONDRIEU – LES ROCHES" SAVEURS ET TRADITION

D11

Tout près du port de plaisance et du plan d'eau, au cœur du vignoble des Côtes rôties, dans un écrin de verdure de 12 ha, le restaurant de la base de loisirs "La presqu'île" vous propose une cuisine traditionnelle "saveurs et tradition", dans une ambiance balnéaire. Terrasse ombragée donnant sur le téléski et les vignobles. Produits fins et frais.



Accessible et de plain-pied, au bord de l'eau, côté téléski nautique, stationnement réservé à proximité, sanitaires adaptés.

LA PRESQU'ILE - BASE NAUTIQUE • 69420 CONDRIEU
☎ 04 74 20 98 40 • contact@nautic-concept.fr
www.nautic-concept.fr

SNACK AVEC BAR ET RESTAURATION RAPIDE

D11

Les pieds dans l'eau et coté baignade, restauration rapide.



Accessible et de plain pied côté plage, stationnement réservé à proximité, sanitaires adaptés.

LA PRESQU'ILE - BASE NAUTIQUE • 69420 CONDRIEU
☎ 04 74 20 98 40 • contact@nautic-concept.fr
www.nautic-concept.fr



LA VIARHÔNA

Une occasion unique d'approcher au plus près le patrimoine du grand fleuve (650 km), le long du fleuve Rhône en toute quiétude grâce aux modes de déplacement doux : vélo, rollers, trottinette, promenade à pied, accessibilité aux personnes à mobilité réduite.

Plus d'information sur : www.eptb-rhone.fr

ACTIVITÉS DE LOISIRS

BASE DE LOISIRS "LA PRESQU'ÎLE CONDRIEU – LES ROCHES"

D11

Pour un dépassement assuré, au cœur des vignobles des côtes rôties, la base de loisirs "La Presqu'île" vous offre une palette d'activités : baignade surveillée, jeux d'enfants, aire de pique nique accessible, balade autour du port de plaisance, initiation encadrée et accessible du téléski nautique, balade insolite en gyropode (mode écologique de transport électrique déplacement doux), restaurant gastronomique de plain-pied, hébergement dans le parc résidentiel de loisirs dont 1 chalet en cours de labellisation Tourisme et Handicap. Stationnement réservé sur place.



Sanitaires accessibles. Restaurant de plain-pied. Ponton de pêche adapté. Balade en gyropode encadrée.

LA PRESQU'ÎLE - BASE NAUTIQUE • 69420 CONDRIEU
☎ 04 74 20 98 40 • contact@nautic-concept.fr
www.nautic-concept.fr



PONTON DE PÊCHE AU BASSIN DU PRIN

NOUVEAU

E10

À Loire-sur-Rhône, tout près des lons, offrez-vous une partie de pêche au Prin. Site très agréable au bord de l'eau avec bancs, tables, places de parking handicap... Ponton de pêche accessible avec un garde-corps frontal et deux latéraux.



Ponton de pêche adapté avec accompagnement (légère pente). Sanitaires accessibles.

BASSIN DU PRIN À LOIRE-SUR-RHÔNE
AAPPMA • AMICALE DES PÊCHEURS DE GIVORS • 6 RUE LONGARINI • 69700 GIVORS
☎ 04 78 44 00 65 • 06 07 55 87 33 • federation-peche-rhone@orange.fr
www.federation-peche-rhone.fr



MISTER OFFROAD

NOUVEAU

D10

Mister Offroad propose différents types de randonnées en quad accompagnées avec des niveaux adaptés à votre pratique et à vos envies ! Vous avez le choix entre plusieurs formules de randonnée quad, de 1h30 à plusieurs jours et entre plusieurs parcours pour découvrir les coteaux des Monts du Lyonnais avec ses points de vue magnifiques, ses paysages typiques : sous-bois, traversées de rivières, découverte de villages pittoresques des Balcons du Lyonnais...



Circuit privé et sécurisé permettant de pratiquer l'activité en toute sécurité.



Véhicules faciles à conduire à condition que la personne puisse maîtriser son buste.

D103 • HAMEAU FONTBLANCHE • 69700 SAINT-JEAN-DE-TOUSLAS
☎ 06.75.65.23.56 • contact@misteroffroad.fr
www.misteroffroad.fr



L'ÎLE BARLET - LOCATION CYCLES ADAPTÉS

F11

Pour découvrir les berges du Rhône au départ de l'Île de Barlet et parcourir la Via Rhône, Agnès et Jean François, vous proposent la location de cycles adaptés à tous. (PMR) Handbikes. Sanitaires accessibles réservés sur place.



Vélos Tandems, Quattros et vélos suiveurs.

AGNÈS ET JEAN FRANÇOIS BASSI
LA BUVETTE DE BARLET • 2016 QUAI DU RHÔNE • 69560 SAINT-ROMAIN-EN-GAL
☎ 04 74 57 08 95 • 06 85 33 37 77 • bjf.petittrain@orange.fr

ACTIVITÉS CULTURELLES

MUSÉE GALLO-ROMAIN DE SAINT-ROMAIN-EN-GAL / VIENNE

F11

Visites et ateliers à thèmes sur l'époque romaine.

ACCUEIL INDIVIDUELS



Visites en LSF, billetterie et musée équipés d'amplificateurs par boucle magnétique. Audio-guides sur demande munis de colliers boucles magnétiques, de casques à conduction osseuse ou classiques. Auditorium équipé aussi de boîtiers individuels.



Sanitaires accessibles. Ascenseur. Sites extérieurs non conseillés. Stationnement réservé à proximité. Audioguides à disposition

ACCUEIL GROUPES (SUR RÉSERVATION)



Parcours guidé thématique sur-mesure avec des temps en atelier.



"Musée du bout des doigts" : découverte sensorielle des vestiges / parcours tactile des collections du musée.

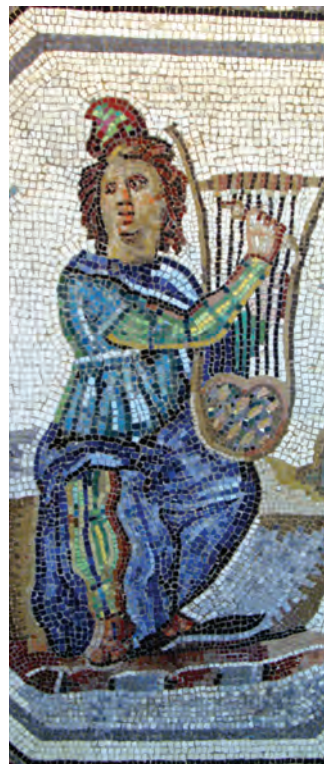


"D'une parole à l'autre" : visite à deux voix, français oral et LSF avec un médiateur et un interprète.



Visite du musée et atelier accessible en fauteuil roulant (5 maximum). Accompagnement nécessaire.

RD 502 • 69560 SAINT-ROMAIN-EN-GAL
☎ 04 74 53 74 02 • saintromain@rhone.fr
www.musees-gallo-romains.com



GRAND LYON



VILLE D'ART ET DE LUMIÈRE

Métropole européenne, capitale de la région Rhône-Alpes, le Grand Lyon est l'héritier des 2 millénaires d'histoire qui ont façonnés Lyon et ses environs. Capitale des Gaules, carrefour commercial international dès le Moyen Âge, puissante cité industrielle et aujourd'hui ville de la recherche, notamment médicale, Lyon n'a cessé, depuis sa naissance, d'être dynamique. Fort d'un patrimoine urbain et architectural remarquable, les 58 communes de l'agglomération constituent un pôle de vie qui attire chaque année des visiteurs toujours plus nombreux et une population toujours plus importante.

Lyon Tourisme et Congrès • www.lyon-france.com

HÉBERGEMENTS

HÔTEL IBIS LYON-BRON-EUREXPO ***

F8



A 15 mn de l'aéroport Saint-Exupéry et à 20 mn du centre-ville de Lyon, proche du centre d'affaires Porte des Alpes et du parc des expositions Eurexpo, cet hôtel dispose de 79 chambres entièrement rénovées et climatisées, dont 3 chambres accessibles. 2 salles de séminaires et conférences, parking extérieur clos gratuit, bar à en-cas ouvert 24h/24h avec terrasse, restaurant. Connexion internet WIFI.

18 RUE MARYSE BASTIÉ • 69500 BRON
☎ 04 72 37 01 46 • H0854@accor.com
www.accorhotels.com

HÔTEL IBIS LYON CALUIRE PALAIS DES CONGRÈS ***

E7



Sur les berges du Rhone, et très facile d'accès, en face du Palais des Congrès et de la Cité Internationale l'hôtel propose 114 chambres climatisées dont 4 accessibles, un bar servant des en-cas et collations 24h/24, un restaurant à thème ouvert le soir et un parking couvert payant.

9 AVENUE DE POUMEYROL • 69300 CALUIRE
☎ 04 72 27 75 00 • H5234@accor.com
www.ibis.com

HÔTEL IBIS LYON EST CHAPONNAY "LE 15" *

F9



Tout récemment ouvert, cet hôtel est idéalement situé à 15 min du parc des expositions Eurexpo, de l'aéroport Saint Exupéry et du centre-ville de Lyon. Il propose 69 chambres confortables et climatisées : 3 d'entre elles sont adaptées aux personnes à mobilité réduite, équipées d'un grand lit, d'un lit superposé pour 1 personne, d'une TV écran plat. WIFI offert. Vous trouverez à votre disposition un Business Corner, un bar à en-cas ouvert 24h/24 et un restaurant accessible avec terrasse. L'hôtel dispose également d'un grand parking sécurisé et gratuit.

125 RUE DES FRÈRES VOISIN • ZAC DU CHAPOTIN • 69970 CHAPONNAY
☎ 04 37 23 10 40 • H7391@accor.com

CHAMBRE D'HÔTES "EUGÉNIE VILLA AUREORE" G7



La Villa Aurore est une maison contemporaine arborée, à 20 mn de Lyon et 7 mn d'Eurexpo, proposant 2 chambres d'hôtes décorées par la maîtresse de maison dont la chambre « Eugénie » accessible : bel espace, lit en 130 cm avec literie de haute qualité (possibilité de surélévation lit ou location de matériel), salle d'eau spacieuse et WC privés. Prêt de peignoir, chaussons, sèche-cheveux. Connexion internet wifi. Aux beaux jours petit déjeuner et détente sur terrasse plain-pied. Possibilités table d'Hôtes le soir. BB < 2 ans gratuit. Dégustation vins du domaine familial.

MME MOREAU • 1 ALLÉE ELISÉE RECLUS • 69150 DÉCINES-CHARPIEU
☎ 04 72 37 52 26 • 06 07 15 79 76 • dan.sylv.moreau@cegetel.net



MAISON D'HÔTES "BISCOTTE" G7



A 20 mn à l'Est de Lyon, entre ville et campagne, "Biscotte" est une maison d'hôtes indépendante, calme et ensoleillée, qui dispose de 4 chambres d'hôtes. De plain pied et côté jardin, une grande chambre double adaptée, souple et nomade... avec une belle douche à l'italienne et WC privé. TV, bureau et accès internet en wifi, illimité et gratuit. En rez de jardin : séjour commun et espace thé/café, frigo, mo/grill... Terrasse et parking privé. Très facile d'accès (Rocade Est A46/N346), en voiture ou en tram, et à proximité immédiate d'Eurexpo (Chassieu), de la Porte des Alpes, et des parcs de Miribel et du Grand Large (voile, golf, VTT...).

MARTINE RIPPLINGER • 2 RUE VOLTAIRE • 69150 DECINES-CHARPIEU
☎ 06 05 00 12 33 • biscottelyon@free.fr
www.biscottelyon.com



HÔTEL IBIS GERLAND PONT PASTEUR *** E8



Situé à 2 pas du nouveau quartier branché de Lyon confluence et à 100 m de la Halle Tony Garnier, l'hôtel propose 129 chambres climatisées dont 6 chambres accessibles, et dispose d'un restaurant avec terrasse, d'un bar servant des en-cas 24h/24 et d'un parking privé couvert. Lieu agréable et sécurisé.

68 AVENUE LECLERC • 69007 LYON
☎ 04 78 58 30 70 • H0778@accor.com
www.ibishotel.com

HÔTEL IBIS PART DIEU GARE ***

E8



Situé en centre-ville, à côté du centre commercial La Part-Dieu et de la gare du même nom, desservi par le Rhônexpress depuis l'aéroport Lyon-Saint-Exupéry, cet hôtel vous propose tout le confort nécessaire pour votre séjour. 4 chambres adaptées rénovées et climatisées avec wifi offert. Restaurant, bar et parking privé payant.

PLACE PIERRE RENAUDEL • 69003 LYON
☎ 04 78 95 42 11 • H0618@accor.com
www.ibis.com



RESTAURANTS

RESTAURANT "LE 15"

F9



Tout récemment ouvert, ce restaurant, intégré dans l'hôtel «le 15» est idéalement situé à 15 min du parc des expositions Eurexpo et de l'aéroport Saint Exupéry . Il propose 6/7 jours midi et soir des formules de buffets d'entrées et de desserts. Adapté aux personnes à mobilité réduite, le restaurant est climatisé, le wifi est gratuit, et il dispose d'une grande terrasse et d'un jardin. Grand parking sécurisé et gratuit.

125 RUE DES FRÈRES VOISIN • ZAC DU CHAPOTIN • 69970 CHAPONNAY
☎ 04 37 23 10 40 • h7391@accor.com
www.ibis.com

RESTAURANT LE CABOCHON

E8

Si vous êtes à Lyon et que vous souhaitez passer un agréable moment, rendez-vous au Cabochon. Ce charmant restaurant situé en plein coeur de la résidence Park&Suites Part-Dieu vous accueille, midi et soir, dans une ambiance élégante et décontractée. Accessible en fauteuil roulant en autonomie. C'est dans une cour intérieure qu'un chef lyonnais proposera une cuisine simple et raffinée qui réglera les amateurs de saveurs du terroir. De plus vous apprécierez le très bon rapport qualité/prix. Alors pour se détendre dans un cadre lounge c'est au Cabochon !



111 BD VIVIER MERLE • 69003 LYON
☎ 04 72 84 10 40 • restaurant.lyon@parkandsuites.com
www.mysuiteapparthotels.com

ACTIVITÉS CULTURELLES

CINÉ MA DIFFÉRENCE **NOUVEAU**

F8

Séances de cinéma, ouvertes à tout public, toute personne en situation de handicap. Chacun peut y exprimer ses émotions par des mouvements, des paroles ou des bruits sans craindre la réprobation du public non handicapé. Une programmation par mois.



LES ALIZÉS • 214 AVENUE FRANKLIN ROOSEVELT • 69500 BRON
☎ 04 78 41 05 55

MUSÉE DE LA BLANCHISSERIE

D8



Ce musée a pour vocation de valoriser le travail des blanchisseuses qui ont fait vivre la commune de Craponne pendant près de 150 ans et de faire découvrir aux plus jeunes la vie de leurs grands-parents. Venez visiter le Musée de la Blanchisserie pour tout apprendre de manière vivante sur la façon de laver, rincer, essorer, sécher et repasser autrefois, ainsi que pour découvrir des collections d'environ 200 objets tels que des battoirs, savons, lessives, fers, etc. Projection d'un film vidéo sur la blanchisserie. Toutes les visites sont guidées. En plus, on peut ici tout toucher !

104 AVENUE JOACHIM GLADEL • 69290 CRAPONNE
☎ 04 78 57 23 37 • grehc.contact@free.fr
www.grehc.fr



PARC D'ATTRACTIONS PASS-PARTOO

NOUVEAU

E10

Animations à gogo pour les enfants de 1 à 12 ans, sur 1 400 m² de jeux en intérieur et extérieur : piste de glisse sur bouées, trampolines, tour infernale, toboggan géant, parcours aventure, chasse au trésor... Le + : Possibilité aux parents et accompagnants de jouer avec les enfants. Espace baby, réservé aux plus petits. Espace Restauration rapide tartines, hamburgers, salades, crêpes. Ouverture tous les jours quand l'école est fermée.



Activités adaptées. Possibilité éventuelle de modifier horaire d'ouverture.



Accès de plain-pied. Sanitaires accessibles.

16 C RUE YVES FARGE • PLAINE ROBINSON • 69700 GIVORS
☎ 04 78 50 58 06 • www.pass-partoo.fr



LA MAISON DE KAREN CHOCOLAT

NOUVEAU

E6

Ateliers chocolats – chambre d'hôtes – massage et hammam. Initiez-vous au métier de chocolatier, apprenez les techniques des pâtisseries pour des entremets parfaits, concoctez des confiseries maison à partir d'ingrédients naturels... tout un programme, dans une superbe maison, en pleine nature, au cœur des Monts d'Or, à seulement 10 mn de Lyon. Ateliers de 2h30 à 4h selon la thématique. Nombre de participants 8 personnes maxi. Hébergement : au rez-de chaussée de la maison, directement accessible depuis le parking, une élégante chambre de 21 m² est éclairée par une grande baie vitrée donnant sur la terrasse ouest. Chambre accessible aux personnes handicapées. Soins/massage et hammam accessibles aux PMR également.



Ateliers adaptés, activités culinaires créatives, animations et jeu sur le thème du chocolat.



Accès de plain-pied. Sanitaires accessibles.

LA MAISON DE KAREN CHOCOLAT
95 SENTIER DU PUY D'OR • 69760 LIMONEST
☎ 04 78 33 42 74 • info@lamaisondekarenchocolat.com



LE CYCLOPOLITAIN

E8

Un Cyclotour est une balade thématique en tricycles à assistance électrique qui vous permet de découvrir la Capitale des Gaules sous un angle original et décalé. Laissez-vous conduire par votre pilote pour 1 circuit de 2h, 1h, 30 min selon vos envies.



Chien d'aveugle accepté.



Lieu de prise en charge selon votre choix.
Fauteuil (ou poussette) peut être stocké facilement.

SÉBASTIEN GUERIN • 2 A RUE SAINTE MARIE DES TERREAUX • 69001 LYON
☎ 04 78 30 35 90 • sebastienguerin@cyclopolitain.com
lyon.cyclopolitain.com

MUSÉES DES TISSUS ET DES ARTS DÉCORATIFS E8

Visites adaptées proposées avec une découverte sensitive des collections par le toucher ainsi qu'une exploration olfactive et auditive. Accompagnateurs bienvenus. Sur réservation.



Possibilité de visites sur mesure.



Chien d'aveugle accepté.

MUSÉES DES TISSUS ET MUSÉE DES ARTS DÉCORATIFS

34 RUE DE LA CHARITÉ • 69002 LYON

Cécile DEMONCEPT

☎ 04 78 38 42 06 • 04 78 38 42 02

demoncept@mtmad.fr • animation@mtmad.fr • www.museedestissus.com



LYON CITY BOAT - NAVIG'INTER E8

Naviguez sur le Rhône et la Saône...

...le temps d'une **PROMENADE COMMENTÉE SUR LE NAVILYS**.

Accès : 2 Quai des Célestins, Lyon 2e.



Accès de plain-pied (avec rampe manuelle). Courte pente pour accès à la salle de visite. Sièges amovibles. Pont supérieur non accessible en fauteuil roulant. Sanitaires accessibles.

...le temps d'un **REPAS-CROISIÈRE SUR L'HERMÈS**.

Accès : 16 Quai Claude Bernard, Lyon 7e.



Accès de plain-pied (avec rampe manuelle), les 2 salles de restauration sont accessibles. Accès au pont supérieur et terrasse grâce à un palier élévateur. Sanitaires accessibles selon le degré d'autonomie en fauteuil (aire de rotation réduite).

BUREAU : 13 BIS QUAI RAMBAUD • 69002 LYON

☎ 04 78 42 96 81 • contact@lyoncityboat.com

www.lyoncityboat.com



MUSÉE DU BOUT DES DOIGTS E8

Visites de musées, d'expositions et de monuments ainsi que des balades urbaines.



Médiation et accompagnement spécifiques. Chien d'aveugle accepté.

ASSOCIATION FAF APRIDEV RHÔNE-ALPES

14 rue du Général Plessier • 69002 LYON

☎ 04 37 57 77 41 • contact@apridev.org • www.apridev.org

PARTENARIAT AVEC LE MUSÉE DES BEAUX-ARTS (LYON 1^{ER})

INFORMATIONS SUR ANIMATIONS ET ACCESSIBILITÉ DU MUSÉE : 04 72 10 17 40 • www.mba-lyon.fr

SOIERIE VIVANTE

E8

Visites commentées avec démonstrations de tissage dans les derniers ateliers des canuts de la Croix-Rousse. Sur réservation.



Médiation tournée vers le toucher et l'ouïe. Ateliers pratiques pour groupes. Documents et signalisation en gros caractères et imagés. Chien d'aveugle accepté.



2 livrets d'aide à la visite sur place. Vidéo de présentation de la soierie avec sous-titrages français.

SOIERIE VIVANTE • HÉLÈNE CARLESCHI • 21 RUE RICHAN • 69004 LYON
☎ 04 78 27 17 13 • infos@soierie-vivante.asso.fr • www.soierie-vivante.asso.fr

PRIMARÈVE

E8

Visites guidées thématiques sur Lyon et dans le Rhône. Organisation de circuits à la carte.



Maquettes et plans en relief. Dépliant en braille ou adapté au public accueilli. Médiation multi-sensorielle.



Majorité des visites accessibles en fauteuil roulant.

PRIMARÈVE • EVELYNE ROUSSE • 44 RUE SAINT GEORGES • 69005 LYON
☎ 06 74 29 25 79 • primareve@gmail.com • www.primareve.com
PARTENARIAT AVEC LES MUSÉES GADAGNE POUR DES VISITES D'EXPOSITION ET BALADES URBAINES.
INFORMATIONS ET ACCESSIBILITÉ DU MUSÉE : ☎ 04 78 42 03 61
BALADES URBAINES (QUELQUE UNES PROPOSÉES EN L.S.F) :
☎ 04 72 10 30 30 • gadagne@mairie-lyon.fr
www.gadagne.musees.lyon.fr : visite virtuelle, vidéos et audio-guides MP3 à télécharger.



LE MUSÉE DES AUTOMATES FONDATION ASG-EMA

E8

Le Musée des Automates vous propose une visite ludique avec ses 7 salles d'exposition présentant près de 250 automates ! Vous découvrirez certains secrets de fabrication d'un automate et vous entrerez dans l'univers de grands auteurs, peintres, musiciens, inventeurs... à travers des scènes riches et variées : Gargantua, Mozart, le Bossu e Notre-Dame, Guignol, les vendanges... et bien d'autres encore ! Durée de la visite environ 1h.



Mise à disposition d'un livret d'animation pour rendre la visite plus accessible

100 RUE SAINT-GEORGES • 69005 LYON
☎ 04 72 77 75 20 • contact@museeautomates.com • www.museeautomates.com

MUSÉE D'ART SACRÉ DE FOURVIÈRE

E8

Venez découvrir le "Trésor de Fourvière" au sein de ce musée privé d'art sacré. Sa vocation est de faire découvrir au public la richesse de l'art et de la culture du christianisme. Collection unique et rare d'objets de l'orfèvre lyonnais Armand-Calliat, différentes collections de statues, de paperoles et de canivets, d'ex-voto... Chaque année 2 à 3 expositions temporaires mettent l'accent sur différentes facettes de l'art religieux : peintures modernes, objets de piété, vêtements...



Mise à disposition d'un livret d'animation pour rendre la visite plus accessible.



Possibilité de visite en Langue des Signes Française.

MUSÉE D'ART SACRÉ FONDATION FOURVIÈRE • 8 PLACE FOURVIÈRE • 69005 LYON
☎ 04 78 25 13 01 • celine.daronnat@lyon-fourviere.com • www.fourviere.org

BASILIQUE DE FOURVIÈRE

E8

Incontournable ! La basilique de Fourvière, surmontée d'une vierge dorée monumentale dominant une partie de Lyon est l'un des monuments les plus représentatifs de la ville de Lyon. La basilique et la crypte sont accessibles par ascenseur et des sanitaires adaptés sont à votre disposition. Possibilité de visites libres et visite guidées.



Ascenseur accessible.

FONDATION FOURVIÈRE • 8 PLACE FOURVIÈRE • 69005 LYON
☎ 04 78 25 13 01 • celine.daronnat@lyon-fourviere.com • www.fourviere.org



MUSÉE MINIATURE ET CINÉMA

E8

Situé au cœur du Vieux-Lyon, ce musée unique fait découvrir aux petits et aux grands deux collections rares et insolites : l'art de la miniature et la magie des effets spéciaux au cinéma. Voyagez dans une autre dimension en admirant plus de 120 décors miniature et 1000 chefs d'œuvre de dextérité et de patience. Découvrez tous les secrets et trucs des magiciens du 7ème Art en visitant une riche collection de décors, maquettes, costumes, robots et objets de tournage prêtés par les plus grands studios de cinéma américains et européens.



Sanitaires accessibles, ascenseur accessible.

MUSÉE MINIATURE ET CINÉMA • 60 RUE SAINT-JEAN • 69005 LYON
☎ 04 72 00 24 77 • reservation@mimilyon.com • www.mimilyon.com



MUSÉE GALLO-ROMAIN LYON FOURVIÈRE

E8

Visites et ateliers à thèmes sur l'époque romaine.

ACCUEIL INDIVIDUELS



Visites en LSF.



Sanitaires accessibles. Ascenseur. Sites extérieurs non conseillés. Stationnement réservé à proximité. Audioguides à disposition

ACCUEIL GROUPES (SUR RÉSERVATION)



Parcours guidé thématique sur mesure avec des temps en atelier.



"Musée du bout des doigts" : découverte sensorielle des vestiges / parcours tactile des collections du musée.



"D'une parole à l'autre" : visite à deux voix, français oral et LSF avec un médiateur et un interprète.



Visite du musée et atelier accessible en fauteuil roulant (5 maximum). Accompagnement nécessaire.

JOCELYNE SOUBRIER • 17 RUE CLÉBERG • 69005 LYON
☎ 04 72 38 88 90 • Jocelyne.soubrier@rhone.fr
www.musees-gallo-romains.com

MUSÉE URBAIN TONY GARNIER

E8

Au cœur du quartier des États-Unis de Lyon et à travers un parcours à ciel ouvert de 25 murs peints vous découvrirez l'œuvre de l'architecte Tony Garnier, son projet utopique de Cité industrielle, ses Grands Travaux réalisés pour la ville de Lyon mais aussi les cités idéales imaginées par des artistes internationaux. En plus de parcours original, vous visiterez l'appartement témoin conservé à l'identique et relooké dans le style des années 30.



Mise à disposition d'un livret d'animation pour rendre la visite plus accessible.



Mise à disposition d'audioguide.



Parcours accessible en fauteuil roulant.

MUSÉE URBAIN TONY GARNIER • 4 RUE DES SERPOLLIÈRES • 69008 LYON
☎ 04 78 75 16 75 • muriel.thomassin@mut.org
www.museeurbaintonygarnier.com



CENTRE D'HISTOIRE DE LA RÉSISTANCE ET DE LA DÉPORTATION

E8

Aménagé dans l'ancienne école du service de santé militaire, à l'intérieur des bâtiments où Klaus Barbie a sévi, le Centre d'Histoire de la résistance et de la déportation s'attache à être plus qu'un lieu fort et symbolique. C'est un musée d'Histoire centré sur la Seconde Guerre mondiale, qui prolonge sa réflexion sur le mode contemporain, notamment à travers ses expositions temporaires, abordant des sujets d'histoire immédiate, ayant trait à la défense des droits de l'homme.



Audio-guide, panneaux explicatifs, vidéos sous-titrées.



site totalement accessible excepté une rampe pouvant nécessiter une aide humaine.

CHRD • 14 AVENUE BERTHELOT • 69007 LYON
☎ 04 78 72 23 11 • chrd@mairie-lyon.fr • www.lyon.fr

DÉLICIEUSEMENT VÔTRE NOUVEAU

E8

Cours de cuisine : élaborer vos recettes et déguster les sur place sous les conseils d'un chef cuisinier. Sur réservation. Cours de 2h à 3h.



Groupe de 12 personnes maxi, activité adaptée en fonction des personnes, site sécurisé.



Groupe de 10 personnes maxi, ensemble du plan de travail et table à manger à hauteur de fauteuil, sanitaires adaptés.

28 CHEMIN DE MONTRAY • 69110 SAINTE-FOY-LES-LYON
☎ 04 37 41 58 07 • contact@delicieusementvotre.com • www.delicieusementvotre.com



MUSÉE DE L'AUTOMOBILE HENRI MALARTRE

E6

Visite libre ou guidée sur réservation. Revivez l'aventure de l'automobile de 1890 à nos jours et découvrez motos et cycles de toutes époques. Personnel d'accueil sensibilisé. Stationnement réservé à proximité.



Bonne signalétique. Espace pédagogique dans la scénographie.



Accès par le toucher des carrosseries des véhicules de la collection (sur demande). Cartels adaptés. Accompagnement indispensable pour les personnes non-voyantes pour cheminement. Chien d'aveugle accepté.



Sanitaires accessibles (aire de rotation). Accessibilité de la visite en fauteuil roulant limitée (50%). Une salle de plainpied, créée spécifiquement, retrace l'histoire et la collection du château (inaccessible) en images, miniatures et maquette. Deuxième partie de la visite accessible.

645 RUE DU MUSÉE • 69270 ROCHETAILLEE-SUR-SAONE
☎ 04 78 22 18 80 • musee-malartre@mairie-lyon.fr • www.musee-malartre.com



LYON LE GRAND TOUR

E8

Visitez la ville de Lyon à bord du bus à impériale découverte. Pass valable 1 ou 2 journées. Durée approximative du tour : 1h15. Rendez-vous principal à l'arrêt Bellecour.



Chien d'aveugle accepté. Visite audio-guidée.



Rampe manuelle pour faciliter la montée des personnes en fauteuil roulant. Une place réservée dans chaque bus. Aide humaine proposée. Étage non accessible en fauteuil roulant.

Z.I LE FAVIER . C.D. 42 • 69230 ST-GENIS-LAVAL
☎ 04 78 56 32 39 • lyon.legrandtour@autocars-nm.com • www.lyonlegrandtour.com

ATELIERS DESMAË : UN PONT ENTRE DANSE ET SURDITÉ

F7

Cours de danse contemporaine tous niveaux, ouverts aux personnes sourdes, malentendantes et entendantes. Stages pluridisciplinaires (mime, danse, clown, LSF, conte...). Personnel encadrant formé.



Plancher vibrant pour accessibilité au rythme.

STUDIO DESMAË
KILINA CREMONA • 69 RUE JEAN-CLAUDE VIVANT • 69100 VILLEURBANNE
☎ 04 78 27 32 49 • contactdanse@ateliers-desmae.com
www.ateliers-desmae.com (vidéos de présentation en L.S.F.)



L'ACCESSIBILITÉ À LYON

Renseignements sur l'accessibilité des salles de théâtres, de spectacles, cinémas et bibliothèques de Lyon :

GUIDE DE L'ACCESSIBILITÉ DE LA VILLE DE LYON

(pages 150 à 175) à télécharger ou consulter sur www.lyon.fr - rubrique Solidarité, Handicaps ou en version papier sur demande auprès de la
MAIRIE DE LYON - 69205 LYON CEDEX 01.

ASSOCIATION CULTURE POUR TOUS

04 78 60 92 18

info@culture-pour-tous.fr

www.culture-pour-tous.fr

Informations sur les spectacles et rendez-vous culturels adaptés de la région lyonnaise.

ACTIVITÉS DE LOISIRS

CALL AND GOLF **NOUVEAU**

D7



Call and Golf propose de découvrir le golf, dans son aspect ludique, sa dimension de rencontre et d'échange et le plaisir d'être en plein-air.



En cours d'adhésion à Handigolf.

51 CHEMIN DU MOULIN CARRON • 69570 DARDILLY
☎ 04 72 19 19 00 • contact@callandgolf.com • www.callandgolf.com

AQUARIUM DE LYON

E8

Partez pour un voyage dans les eaux du monde entier. 4 salles thématiques et une salle amphithéâtre pour découvrir le monde sous-marin sur grand écran. Personnel d'accueil sensibilisé et formé. Groupes sur réservation. Stationnement réservé à proximité (P1).



Bonne signalétique. Activité adaptée. Présence jeux ludiques.



Marquage au sol contrasté (couleur et lumières). Bassin tactile en fin de visite. Chien d'aveugle accepté. Lieu sombre inhérent à l'activité.



Sanitaires accessibles. Document d'aide à la circulation disponible à l'accueil. Ascenseurs et monte-charges. Points d'assise dans les salles.

7 RUE STÉPHANE DÉCHANT • 69350 LA MULATIERE
☎ 04 72 66 65 66 • contact@aquariumlyon.fr • www.aquariumlyon.fr

LUDOPÔLE CONFLUENCE

E8

Espace unique où le jeu est roi : boutiques de jeux et jouets, bar à jeux avec Laser Game et soirées jeux organisées, café Ludo, garderie atelier ludique, zone d'exposition, centre de formation FM2j. Stationnement réservé à proximité.

QUAI DES LUDES : espace ludique de jeu et loisirs récréatifs avec un encadrement permanent. Prêt de jeux et jouets. Accueil de groupe sur créneaux horaires réservés (Handilud).

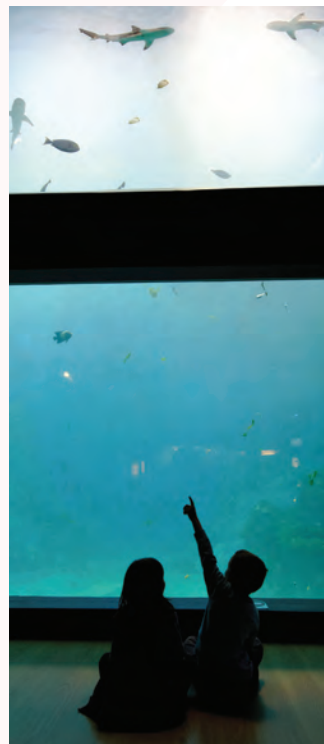


Sanitaires accessibles. Equipements adaptés.



Espace et médiation adaptés.

LUDOPOLE • PÔLE DE LOISIRS ET DE COMMERCE NIVEAU 2 "LE DECK", CÔTÉ SAÛNE
112 COURS CHARLEMAGNE • 69002 LYON
☎ 04 26 78 23 90 • www.ludopole.com
QUAI DES LUDES
☎ 04 78 37 13 48 • info@quaidesludes.com
PLUS D'INFORMATION SUR LE PÔLE CONFLUENCE : WWW.CONFLUENCE.FR



JARDIN BOTANIQUE DU PARC DE LA TÊTE D'OR

E8

Visite libre ou accueil de groupes (sur réservation). Divers supports pour une découverte auditive, olfactive et tactile. Plans et carnets de route téléchargeables avant votre visite libre. Stationnement à proximité.



Visites guidées et ateliers adaptés des serres proposées pour groupes. Chien d'aveugle accepté.



Sanitaires accessibles. Visite accessible à environ 80% de l'ensemble des serres, conseillée avec accompagnement.

BOULEVARD DES BELGES PORTE DU LYCÉE DU PARC • 69006 LYON
☎ 04 72 69 47 60 • animation.botanique@mairie-lyon.fr • www.jardin-botanique-lyon.com



LE MUR DE LYON

E8



Pratiquez l'escalade en toute sécurité grâce à l'accessibilité et fonctionnalité de la salle. Encadrement spécifique par un moniteur spécialisé titulaire d'une maîtrise Activités Physiques Adaptées. Sur réservation. Activité en autonomie ou encadrée à durée variable. Stationnement réservé à proximité



Sanitaires accessibles. Seuil de porte d'entrée compensé par un plan incliné. Matériel adapté.

LE MUR DE LYON MONITEUR : WLADIMIR GUINAULT
11 RUE LORTET • 69007 LYON
☎ 04 72 71 83 84 • wladimir.guinault@lemurdelyon.com • www.lemurdelyon.com



DOMAINE DE LACROIX-LAVAL

D7

Venez découvrir le plus vaste espace vert aménagé du département, sa flore, sa faune, son histoire.



Balade sensorielle guidée à travers le parc. Sur réservation, pour les groupes à partir de 5 personnes, de mi-mai à mi-octobre. Parcours d'1h30 environ. Outils d'aide à la visite tactile et légendés en braille.

ROUTE DE SAIN-BEL • 69280 MARCY-L'ÉTOILE
☎ 04 78 87 65 65 • www.lacroix-laval.com

CENTRE AQUATIQUE LES VAGUES

G7

Labellisation Tourisme et Handicap en cours.

Complexe unique dans la région, l'équipe de l'UCPA vous accueille dans un environnement de qualité : zone aquatique ludique ; bassin dédié aux activités sportives ; espace de balnéo ; espace fitness et cardio ; espace plongée sous-marine ; espace vert aménagé en extérieur.



Bonne signalétique.



Bandes de guidage au sol, contrastes de couleurs sur sols, bord des bassins et murs, marquages visuels sur vitrine, bonne signalétique.



bonne qualité acoustique du bâtiment, signalétique claire.



Personnel encadré sensibilité et formé, stationnement réservé, sanitaires accessibles, ascenseur accessible, borne d'accueil et cabines de vestiaires adaptées.

10 D RUE JEAN JAURÈS • 69330 MEYZIEU
☎ 04 72 02 65 87 • www.les-vagues.com



BASE DE VOILE LE GRAND LARGE

G7

De la découverte au perfectionnement en cycle (selon les capacités), Audrey, monitrice de voile - éducatrice spécialisée vous accueille avec du matériel technique adapté. Espace pique-nique couvert. Bateaux spécifiques et pour tous : goélettes (bateaux collectifs), catamarans, canoës. Sur réservation.



Encadrement adapté



Sanitaires et vestiaires accessibles. Matériel de mise à l'eau pour le transfert sur bateau. Bateaux spécifiques : Access Dinghy.

BASE DE VOILE DU GRAND LARGE AUDREY BONJOTIN / GÉRARD MONTAGNON
121 AVENUE DU CARREAU • 69330 MEYZIEU-DÉCINES
☎ 04 78 04 21 24 • base.de.handivoile@gmail.com • www.sivom-naufic.com

ASUL AVIRON

F7

Pratiquée au Grand Parc de Miribel Jonage, l'activité peut se révéler sportive ou simplement de bien-être et de détente, avec le plaisir de naviguer. Encadrement par des moniteurs si besoin. Sur réservation. Stationnement à proximité.



Encadrement adapté



Sanitaires et vestiaires accessibles. Bateaux d'aviron avec flotteurs qui garantissent stabilité et sécurité. Sièges adaptables, avec dossiers et sangles.

CATHERINE FONTALBA
CHEMIN DE LA BLETTA • PARC MIRIBEL JONAGE • 69120-VAULX-EN-VELIN
☎ 06 74 77 13 14 • caiffavotte@wanadoo.fr • aviron.grand-parc.com



CPEA VAULX EN VELIN

F7

Mur d'escalade à géométrie variable. Plusieurs formules de cours d'escalade sont proposées. Activité encadrée de 1h à 2h. Stationnement à proximité. Encadrement spécifique par un moniteur titulaire du Certificat de Qualification Handisport. Sorties en milieu naturel sur les falaises adaptées. Location d'une joëlette (randonnée) et de GMS (ski assis). Sur réservation.



Accès de plain-pied. Sanitaires accessibles.

MONITEUR : CYRIL GAUTHIER

TOUR PATRICK-BERHAULT • 1 RUE DES VERGERS • 69120 VAULX EN VELIN

☎ 04 72 04 37 01 • escalade@cpeavv.com • www.cpeavv.com

EBULLISCIENCE®

F7

Entrez dans la démarche expérimentale comme le fait le chercheur. Chacun est capable d'observer, de réfléchir, de s'enthousiasmer et d'imaginer de façon autonome et à son rythme. Il est interdit de ne pas toucher! Parcours "Tous chercheurs"! Visite de Découvertes Scientifiques encadrée: 1h30. Sur réservation. Parking réservé aux visiteurs. Bus C8 - arrêt Vaulx Thibaude.



L'animation ludique et pédagogique est adaptée, tournée vers le toucher et l'interactivité. Chien d'aveugle accepté.



Sanitaires non accessibles aux fauteuils, besoin d'assistance. Accès de plain-pied à la salle "Tous Chercheurs". Equipement adapté. L'autre parcours "Maison que j'habite" est inaccessible pour des personnes en fauteuil.

15 RUE DES VERCHÈRES • 69512 VAULX EN VELIN

☎ 04 78 80 70 42 • vaulx@ebulliscience.com • www.ebulliscience.com



ÉQUITATION CARRÉ DE SOIE

F7

Le poney club accueille petits et grands (de 3 à 16 ans) au cœur de l'hippodrome. Le personnel encadrant du centre équestre de l'UCPA, diplômé du Brevet Fédéral d'Encadrement Equi-handi, vous accueille en groupe ou en séance individuelle de 1h à 2h. Sur réservation. Stationnement à proximité.



Encadrement adapté.

PÔLE DE LOISIRS CARRÉ DE SOIE • 3 AVENUE DE BÖHLEN • 69120 VAULX EN VELIN

☎ 04 37 24 73 21 • carredesoie@ucpa.asso.fr • carredesoie.ucpa.com

HIPPODROME DU CARRÉ DE SOIE **NOUVEAU** F7

L'Hippodrome du Carré de Soie est un champ de courses proposant des courses de plat, sur piste en sable fibrée et de trot. Il est intégré dans le pôle de commerce et de loisirs du Carré de Soie. Les réunions de courses se répartissent de janvier à décembre avec une trêve estivale.



Place de parking adapté, ascenseur adapté, sanitaires adapté

HIPPODROME DU CARRÉ DE SOIE • 1 AVENUE DE BOHLËN • 69120 VAULX-EN-VELIN
☎ 04 72 81 23 70 • www.leshippodromesdelyon.fr

L'ACCESSIBILITÉ À LYON

Plus de renseignements sur l'accessibilité des Parcs urbains et équipements sportifs de Lyon :

GUIDE DE L'ACCESSIBILITÉ DE LA VILLE DE LYON

www.lyon.fr - rubrique Solidarité, Handicaps.

LABEL HANDI-ACCUEILLANT

Ce label, créé par la Ville de Lyon, est délivré aux commerçants accessibles qui facilitent la vie quotidienne des personnes à mobilité réduite.
259 commerçants ont reçu ce label.

[www.lyon.fr/page/
label-des-commerces-handi-accueillants.html](http://www.lyon.fr/page/label-des-commerces-handi-accueillants.html)

ICI ET AILLEURS

Les activités adaptées suivantes ont leur siège social dans le Rhône et peuvent être pratiquées sur différents territoires du département ou en dehors du département.

AMUZ'BOIS **NOUVEAU**

Amuz'bois est spécialisé dans le service de location de jeux géants traditionnels en bois utilisables pour le grands et les petits. Ces jeux surdimensionnés et ludiques peuvent se jouer de 1 à 6 joueurs, en intérieur ou en extérieur.



Amuz'Bois sélectionnera avec vous, les jeux les plus adaptés à la déficience ciblée (contrastes reliefs, couleurs, préhension des pièces, travail sur la mémoire...)

PARC DE MONINSABLE • 8 CHEMIN DES TARDES VENUS • 69530 BRIGNAIS
☎ 06.43.42.10.51 • amuzbois@gmail.com • www.amuzbois.fr

HANDI CAP ÉVASION

Evadez-vous pour 5h à 6h de randonnée guidée en pleine nature ! L'association organise aussi 2 week-ends par an et séjours de randonnée en montagne d'une semaine. Sur réservation. Rendez-vous donné au départ de l'itinéraire.



Accompagnement adapté.



Joëlettes (3 à 4 par sortie).

SIMONE VINCENT • 32 CHEMIN DE LA CREUZETTE • 69270 FONTAINES-SUR-SAÔNE
☎ 04 78 22 71 02 • hce@free.fr • www.hce.asso.fr

ACCÈS CIMES

Activité pédagogique, ludique et éducative "à la Grimpe d'Arbres". Lieu de pratique défini à la réservation.



Encadrement adapté : 1 accompagnateur pour 4 selon le niveau d'autonomie.

BENJAMIN REBREYEND • MAISON RHODANIENNE DE L'ENVIRONNEMENT
32 RUE SAINTE HÉLÈNE • 69002 LYON
☎ 06 80 11 87 57 • info@accescimes.com • www.accescimes.com

ORIENTATION VÉLO

Découverte de l'activité VTT en randonnée. Terrains de jeux et parcours sur Lyon, le Grand Lyon et les Monts du Lyonnais. Moniteur diplômé d'état en cyclisme et expérience avec publics à besoins spécifiques.



Animation ludique adaptée. Chemins larges et rassurants, avec ou sans dénivelé. Zone plane clôturée et fermée à la circulation.



Encadrement adapté : activité en binôme (une personne voyante pour une personne mal ou non voyante). Groupe de maximum 10 participants.



Réglage adapté du poste de conduite.

NICOLAS DUPERRON

212 AVENUE FÉLIX FAURE • 69003 LYON (ADRESSE ADMINISTRATIVE)

☎ 06 50 53 88 37 • nicolas@orientation-velo.com • www.orientation-velo.com

BUREAU DES PROFESSIONNELS MONTAGNE DU GRAND LYON

Randonnées découvertes et thématiques sur les reliefs autour de Lyon et sur les territoires alpins. Ateliers spécifiques de Marche Nordique.



Encadrement adapté.



Chien d'aveugle accepté.



Prêt de joëlettes (2). Pas de sanitaires adaptés. Chaise disponible dans les toilettes.

C/O B. PANCIUK

91 RUE PIERRE AUDRY • 69009 LYON

☎ 06 09 85 57 60 • info@promontgrandlyon.org • www.promontgrandlyon.org

PICVERT MONTAGNE

Marche nordique initiation et perfectionnement ; sorties dans la région lyonnaise environ 1 fois par mois (parc de Miribel Jonage, ...).



Médiation spécifique en Langue des Signes Française (L.S.F.)

PATRICK MANAUD

☎ 06 83 77 88 77 • patrick@picvert-montagne.fr • www.picvert-montagne.fr

ORGANISMES DE SÉJOURS SPÉCIALISÉS ACTIVITÉS MULTI-LOISIRS ET SPORTIFS

Ces organismes sont pour la plupart des associations Loi 1901 qui requièrent une adhésion annuelle pour participer aux activités.

ALOVA

Visites et balades guidées, loisirs et sports adaptés, activités manuelles. Journées ou week-ends organisés adaptés à l'âge et au niveau d'autonomie des participants.



75 COURS ALBERT THOMAS • 69447 LYON CEDEX 03
☎ 04 72 76 08 88 • alova@adapeidurhone.fr • www.adapeidurhone.fr

ASSAGA

Service de loisirs et de vacances accompagnés, spécialisé pour adultes en souffrance psychique et en difficultés d'adaptation sociale.



28 RUE DENFERT-ROCHEREAU • 69004 LYON
☎ 04 72 10 01 30 • vacances@assaga.fr • www.assaga.fr
CAFÉ ANIMATION LA CANILLE 14 RUE JEAN JULLIEN LYON 4E • 04 78 28 93 57
(REPAS DE MIDI ET ANIMATIONS PROPOSÉES)

ASSOCIATION CULTURE, ARTS ET LOISIRS A.C.A.L.

Visites de musées, balades urbaines, randonnées...



41 RUE MARYSE BASTIÉ • 69008 LYON
☎ 09 67 18 91 30 • contact@acalsourds.org • www.acalsourds.org

ASSOCIATION DES PARALYSÉS DE FRANCE

Service d'animation : sorties culturelles au théâtre (des Célestins, par exemple), ateliers artistiques et sorties sports et loisirs (parc de loisirs, visite de site, ferme éducative, sport adapté, quad, karting, patinoire...).



73TER RUE FRANCIS DE PRESSENSÉ • 69100 VILLEURBANNE
☎ 04 72 43 01 01 • juliette.charley@apf691.com • zharra.douham@apf691.com
www.apf691.com

ASSOCIATION GRILLONS & CIGALES

Deux centres de colonies de vacances basés à Amplepuis et Tarare (69) accueillent des jeunes déficients visuels de 8 à 21 ans pour différents séjours adaptés.



1 RUE DU DOCTEUR RAFFIN • CP 307 • 69337 LYON CEDEX 09
☎ 04 78 83 40 83 • contact@grillonsetcigales.org • www.grillonsetcigales.org

ASSOCIATION VAC'HANDS

Organisation de vacances adaptées dans la région, en France ou à l'étranger pour adultes porteurs d'une déficience intellectuelle.



218 ROUTE RIOTTIER • 69400 VILLEFRANCHE-SUR-SAONE
☎ 04 74 60 67 92 • vachands@vachands.com • www.vachands.com

ASSOCIATION VALENTIN HAÛY

Activités culturelles et loisirs : cours de gym, yoga, concerts, ludothèque, activités manuelles...
Organisation de sorties : visite de musées, de sites de loisirs, sorties tandem et pédestres.
Bibliothèque sonore et braille.



97 BLD DES BELGES • 69006 LYON
☎ 04 78 52 42 90 • comite.lyon@avh.asso.fr • www.avh.asso.fr/comites/avh_lyon.php

COMITÉ DÉPARTEMENTAL DU SPORT ADAPTÉ DU RHÔNE

Le CDSA 69 regroupe 8 associations ou clubs sportifs. Activités physiques adaptées : judo, foot, équitation, escalade, natation, basket, activités motrices... Séjours multisports, week-ends activités de pleine nature et stages à thème (rando, équitation, arts du cirque...). Encadrement par des éducateurs sportifs diplômés licence ou master STAPS (activités physiques adaptées).



20 BOULEVARD M. SAMBAT • 69200 VENISSIEUX
☎ 04 78 78 50 16 • cdsa69@yahoo.fr • www.cdsa69.fr

COMITÉ DÉPARTEMENTAL DE LA RANDONNÉE PÉDESTRES DU RHÔNE

Le CDRP 69, via les associations pédestres du Rhône, propose tout au long de l'année des petits circuits pédestres dans le département pour poussettes et personnes handicapées. Sur le calendrier, se repérer grâce au picto "poussette".



39 RUE GERMAIN • 69006 LYON
☎ 04 72 75 09 02 • www.rhone.ffrandonnee.fr
PERMANENCES LES MARDIS ET JEUDIS DE 14H À 18H.

COMITÉ DU RHÔNE HANDISPORT

Activités de pleine nature, athlétisme, badminton, basket, bowling, cyclisme, cécifoot, équitation (Cadense Equitation), escalade (CPEAVV), escrime, football, judo, musculation, natation, pétanque, plongée, ski, tennis, tennis de table, tir à l'arc, torball, volley ball, VTT.



4 RUE DES CHARMETTES • 69100 VILLEURBANNE
☎ 04 78 89 02 02 • comitehandisport69@free.fr • www.comitehandisport69.fr

HANDICAPS EN PAYS BEAUJOLAIS

Sensibiliser, informer et former autour du handicap. Association visant la participation la plus complète possible des personnes en situations de handicap aux différents domaines de la vie sociale et culturelle : événements, expositions, déplacements, site handi-accueillants...



IMMEUBLE LA SALAMANDRE • 584 RUE D'ANSE • 69400 VILLEFRANCHE-SUR-SAONE
☎ 06 81 16 49 42 • 06 71 38 29 00 • contact@handicapsenpaysbeaujolais.com
www.handicapsenpaysbeaujolais.com

HANDISPORT LYONNAIS

Sports d'équipe ou sports individuels pour personnes handicapées physiques ou sensorielles, en détente ou en compétition. Encadrement par moniteurs diplômés, matériel spécifique au handicap. Activités : athlétisme, basket, cécifoot, cyclisme (tandem, handbike, solo), foot à cinq, foot en fauteuil électrique, musculation et gym douce, natation loisir et aquagym, ski alpin, ski nordique (fond ou biathlon), tennis de table, tir à l'arc, tir à la cible, torball/goalball, voile.



20 BIS RUE PAUL CAZENEUVE • 69008 LYON

RENSEIGNEMENTS SUR TOUTE AUTRE ASSOCIATION SPORTIVE AFFILIÉE

☎ 04 78 01 16 32 • info@handisportlyonnais.fr • www.handisportlyonnais.com

HANDISPORT VILLEFRANCHE

Activités : basket, natation, tennis de table et tir.



SIÈGE : MAISON DES SPORTS

152 RUE DES JARDINIERS • 69400 VILLEFRANCHE

☎ 04 74 71 77 58

COMPAGNIE LA MAIN TATOUÉE

L'association propose des spectacles de contes bilingues à voir en français et en langue des signes, des expositions photos, des expositions de peinture.



19 RUE LEYNAUD, ALLÉE 4 • 69001 LYON

☎ 04 78 29 35 02 • contact@maintatouee.org • www.maintatouee.org

LÉTHÉ MUSICALE

Ateliers de pratique musicale, d'enseignement de la musique et de musicothérapie à destination des personnes en situation de handicap. La musique est abordée sous ses différents aspects : écoute, expression corporelle, vocale et instrumentale.



176 RUE PIERRE VALDO • 69005 LYON

☎ 04 78 83 79 31 • www.lethemusicale.org

LIGUE RHÔNE-ALPES HANDISPORT



64 C AVENUE DE VERDUN • 69570 DARDILLY

☎ 04 78 33 67 19 • contact@handisport-rhonealpes.org • www.handisport-rhonealpes.org

TEMPS JEUNES

Handicapés ou non, ils jouent ensemble ! Centres de colonies de vacances et de loisirs qui intègrent dans leurs séjours et activités des enfants présentant des déficiences intellectuelles et/ou motrices. Plusieurs centres dans le département du Rhône.



99 RUE DE MERLO • 69600 OULLINS

☎ 04 72 661 661 • temps-jeunes@temps-jeunes.com • www.temps-jeunes.com

TOUS CAP TOURISME SPORT ET CULTURE ADAPTÉ ET PARTAGÉ

Activités sportives de loisirs telles que la randonnée, la pétanque, les sports d'hiver ainsi que des visites diverses (week-ends). Handicap mental adulte.



MARIE HERMIONE DESSALLE • 69400 VILLEFRANCHE-SUR-SAONE

☎ 06 16 45 98 73 • associationtouscap@gmail.com •

<http://associationtouscapvillefranche.e-monsite.com/>

V.H.A.S.I. VACANCES HANDICAP ATOUT SPORTIF INTERNATIONAL

Organisation et promotion de loisirs culturels et sportifs pour des personnes en situation de handicap mental et/ou infirmes moteurs cérébraux. Créateurs de projets originaux, sorties bateau, activité escalade adaptée, yoga, randonnée... Encadrement par des éducateurs sportifs diplômés.



MARIE-CHRISTINE CAUMETTE • 140 RUE DE LA POUDRETTE • 69100 VILLEURBANNE

☎ 06 21 57 26 06 • vhasi.marie@gmail.com • www.vhasi.org

SE RENSEIGNER SUR L'ACCESSIBILITÉ

C.A.R.P.A
COLLECTIF DES ASSOCIATIONS
DU RHÔNE POUR L'ACCESSIBILITÉ

24 associations représentatives des différents types de handicap.

11 RUE DES TEINTURIERS - 69100 VILLEURBANNE

09 81 15 93 82

benon.carpa@gmail.com

MAISON DÉPARTEMENTALE
DES PERSONNES HANDICAPÉES (MDPH)

146 RUE PIERRE CORNEILLE - 69003 LYON

0 800 869 869 (appel gratuit)

handicap@rhone.fr

www.rhone.fr/solidarite/

handicap/mdph

SE DÉPLACER

VENIR DANS LE RHÔNE EN AVION

Aéroport Lyon Saint Exupéry :
contactez le service accueil au 04 72 23 82 16

www.lyonaeroports.com/Formalites-Informations-Pratiques/Assistance/Personnes-a-mobilite-reduite

VENIR DANS LE RHÔNE EN TRAIN

Contactez Accès Plus, 7 jours sur 7 de 7h à 22h ou moins 48 h avant
votre départ au 0 890 640 650 ou par mail : accesplus@sncf.fr

Informations et réservations : www.accesplus.sncf.fr

SE DÉPLACER DANS LE RHÔNE

Les Cars du Rhône : renseignement au 0800 869 869 du lundi au
vendredi 8h - 18h (appel gratuit) ou consultez sur www.rhone.fr/deplacements/cars_du_rhone/se_deplacer_avec_les_cars_du_rhone

SE DÉPLACER DANS LYON ET SON AGGLOMÉRATION

Le service AlloTCL renseigne les voyageurs sur l'accessibilité du réseau.
Le plan du réseau de métro et de tramway en braille et en version
sonore sur demande ou à télécharger sur www.tcl.fr

AlloTCL : 04 26 10 12 12 • www.sytral.fr/30-accessibilite-reseau-tcl.htm

CYCLOPOLITAIN VOIR PAGE 28

STATIONNEMENT

Retrouvez l'ensemble des places de stationnement réservées sur le site
<http://parking.handicap.fr/> ou renseignez-vous au 04 26 99 65 10.

INDEX

ACCÈS CIMES.....	39	LA VOIE VERTE	10
AMUZ'BOIS	39	LAC DES SAPINS	10
AQUARIUM DE LYON.....	34	L'ANE CITADIN	17
ASUL AVIRON.....	36	LE CYCLOPOLITAIN.....	27
ATELIER EMPREINTE.....	8	LE MUR DE LYON.....	35
ATELIERS DESMAÉ.....	33	LE NAUTILE.....	11
AUBERGE LES TABLES DU BAN.....	14	L'ÎLE BARLET - LOCATION CYCLES ADAPTÉS.....	21
BALADES EN BEAUJOLAIS VERT.....	8	LUDOPÔLE CONFLUENCE.....	34
BAS DE VOILE LE GRAND LARGE.....	36	LYON CITY BOAT - NAVING'INTER.....	28
BASE DE LOISIRS		LYON LE GRAND TOUR.....	33
"LA PRESQU'ÎLE CONDRIEU-LES-ROCHES".....	20	MAISON D'HÔTES "BISCOTTE".....	24
BASILIQUE DE FOURVIÈRE.....	30	MISTER OFFROAD.....	20
BUREAU DES PROFESSIONNELS MONTAGNE DU GRAND LYON.....	40	MUSÉE DE LA BLANCHISSERIE.....	26
CALL AND GOLF.....	34	MUSÉE DE L'AUTOMOBILE HENRI MALARTRE.....	32
CENTRE AQUATIQUE LES VAGUES.....	36	MUSÉE DES ARTS SACRÉS DE FOURVIÈRE.....	30
CENTRE D'HISTOIRE DE LA RÉSISTANCE ET DE LA DÉPORTATION.....	32	MUSÉE DES AUTOMATES FONDATION ASG-EMA.....	29
CHAMBRE D'HÔTE DE CHANTEMERLE.....	6	MUSÉE DES BOUTS DES DOIGTS.....	28
CHAMBRE D'HÔTE LA VILLA BUIZANTINE.....	6	MUSÉE DES TISSUS ET DES ARTS DÉCORATIFS.....	28
CHAMBRE D'HÔTE LES MARAIS.....	6	MUSÉE GALLO-ROMAIN DE LYON FOURVIÈRE.....	31
CHAMBRE D'HÔTES "EUGÉNIE VILLA AUREORE".....	24	MUSÉE GALLO-ROMAIN DE SAINT-ROMAIN-EN-GAL.....	21
CHAMBRE D'HÔTES DU DOMAINE DES BUISSON.....	7	MUSÉE MINIATURE ET CINÉMA.....	30
CHAMBRE D'HÔTES DU DOMAINE DES FONTBÉNITES.....	7	MUSÉE PAUL DINI.....	9
CHAMBRE D'HÔTES LES TABLES DU BAN.....	15	MUSÉE THÉÂTRE GUIGNOL.....	16
CINÉ MA DIFFÉRENCE.....	26	MUSÉE URBAIN TONY GARNIER.....	31
CPEA VAULX-EN-VELIN.....	37	OFFICE DE TOURISME DES HAUTS DU LYONNAIS.....	14
DÉLICIEUSEMENT VÔTRE.....	32	ORIENTATION VÉLO.....	40
DOMAINE DE LACROIX-LAVAL.....	35	PARC D'ATTRACTIONS PASS-PARTOO.....	27
EBULLISCENCE®.....	37	PICVERT MONTAGNE.....	40
EQUITATION CARRÉ DE SOIE.....	37	PLATEAU D'YZERON.....	17
FERME AUX PIEDS DES SÉCHÈRES.....	16	PONEY CLUB DE CENVES.....	10
GÎTE DE GROUPE LA GIRARDIÈRE.....	7	PONTON DE PÊCHE AU BASSIN DU PRIN.....	20
GÎTE RURAL CHASSAGNE.....	15	PONTON DE PÊCHE DE TAPONAS.....	11
GUIDE PARTENAIRE DE L'ASSOCIATION DÉAMBULE.....	9	PRIMARÈVE.....	29
HANDI CAP EVASION.....	39	RESTAURANT "LA PRESQU'ÎLE DE CONDRIEU-LES-ROCHES".....	19
HIPPODROME DU CARRÉ DE SOIE.....	38	RESTAURANT "LE 15".....	25
HÔTEL IBIS GERLAND PONT PASTEUR.....	24	RESTAURANT LE CABOCHON.....	25
HÔTEL IBIS LYON CALUIRE PALAIS DES CONGRÈS.....	23	SNACK "LA PRESQU'ÎLE DE CONDRIEU-LES-ROCHES".....	19
HÔTEL IBIS LYON EST CHAPONNAY "LE 15".....	23	SOIERIE VIVANTE.....	29
HÔTEL IBIS LYON-BRON-EUREXPO.....	23		
HÔTEL IBIS PART DIEU GARE.....	25		
HÔTEL-DIEU DE BELLEVILLE.....	9		
JARDIN BOTANIQUE DU PARC DE LA TÊTE D'OR.....	35		
LA FERME DES OURS GOURMANDS.....	17		
LA MAISON DU TERROIR EN BEAUJOLAIS.....	8		
LA MAISON KAREN CHOCOLAT.....	27		

CONTACTS UTILES



LES OFFICES DE TOURISME À VOTRE SERVICE

BEAUJOLAIS

BEAUJOLAIS DES PIERRES DORÉES

Place du 8 mai 1945 - 69480 Anse
04 74 60 26 16
www.tourismepierresdorees.com

AU COEUR DU BEAUJOLAIS

Place de l'Hôtel de Ville - 69430 Beaujeu
04 74 69 22 88
www.beaujolaisvignoble.com

BEAUJOLAIS VAL DE SAÔNE

27 rue du Moulin - 69220 Belleville
04 74 66 44 67
www.beaujolaisvignoble.com

LAC DES SAPINS

69550 Cublize
04 74 89 58 03 - www.lacdessapins.fr

HAUTE VALLÉE D'AZERGUES

Rue du vieux pont
69870 Lamure-sur-Azergues
04 74 03 13 26
www.hautevalleeazergues.fr

HAUT BEAUJOLAIS

Maison du Col de Crie - 69860 Monsols
04 74 04 70 85
www.haut-beaujolais-tourisme.com

PAYS DE TARARE

6 place de la Madeleine - 69170 Tarare
04 74 63 06 65 - www.ot-paystarare.com

VILLEFRANCHE BEAUJOLAIS

96 rue de la sous-préfecture
69400 Villefranche-sur-Saône
04 74 07 27 40
www.villefranche-beaujolais.fr

GRAND LYON

LYON TOURISME ET CONGRÈS

Place Bellecour - 69002 Lyon
04 72 77 69 69
www.lyon-france.com

TERNAY

5 place de l'église - 69360 Ternay
04 72 24 73 88 - www.pays-ozon.com

RÉGION DE CONDRIEU

ANTENNE DE LA

MAISON DU TOURISME DU PILAT

Place du Séquoia - 69420 Condrieu
04 74 56 62 83 - www.parc-naturel-pilat.fr

LYONNAIS, MONTS ET COTEAUX

VALLONS DU LYONNAIS

18 montée de la Bernade - 69126 Brindas
04 78 57 57 47 - www.ccvl.fr

CHAMOUSSET EN LYONNAIS

RD 389 - La Giraudière - 69690 Brussieu
04 74 70 90 64
www.chamousset-en-lyonnais.com

VALLÉE DU GARON

Place Georges Clémenceau
69630 Chaponost
04 78 45 09 52
www.valleedugarontourisme.fr

PAYS DE L'ARBRESLE

18 place Sapéon - 69210 L'Arbresle
04 74 01 48 87 - www.arbresletourisme.fr

BALCONS DU LYONNAIS

Le Clos Fournerau
Route de Saint Laurent d'Agny
69440 Mornant
04 78 19 91 65 - www.otbalconslyonnais.fr

HAUTS DU LYONNAIS

Place de l'église
69850 Saint-Martin-en-Haut
04 78 48 64 32
www.hautsdulyonnaistourisme.fr
Labellisation Tourisme et Handicap en cours.

AUTRES SITES D'INFORMATIONS

RHÔNE-ALPES TOURISME

www.rhonealpes-tourisme.com

DESTINATION BEAUJOLAIS

www.destination-beaujolais.com

LE LYONNAIS

www.le-lyonnais.org

MAISON DU PARC DU PILAT

www.parc-naturel-pilat.fr

RHÔNE

LE DÉPARTEMENT

N° Vert 0 800 869 869

APPEL GRATUIT DEPUIS UN POSTE FIXE

www.rhone.fr

**COMITÉ DÉPARTEMENTAL
DU TOURISME DU RHÔNE**
142 bis avenue de Saxe - 69003 Lyon
04 72 56 70 40 - mail@rhone-tourisme.com

**RETROUVEZ TOUS LES LOISIRS DU RHÔNE ET
COMMANDEZ TOUS NOS PRODUITS SUR**

rhone-tourisme.com



GUIDES TOURISTIQUES



CARTE TIP TOP®



SACS AVENTURES-JEUX



TOUTES LES ACTUS, LES BONS PLANS

www.facebook.com/RhoneTourisme



RHÔNE

T O U R I S M E



HANDI'RHÔNE

rhonetourisme.com



COMITÉ DÉPARTEMENTAL
DU TOURISME DU RHÔNE

142 bis avenue de Saxe
69003 Lyon

04 72 56 70 40
mail@rhonetourisme.com

